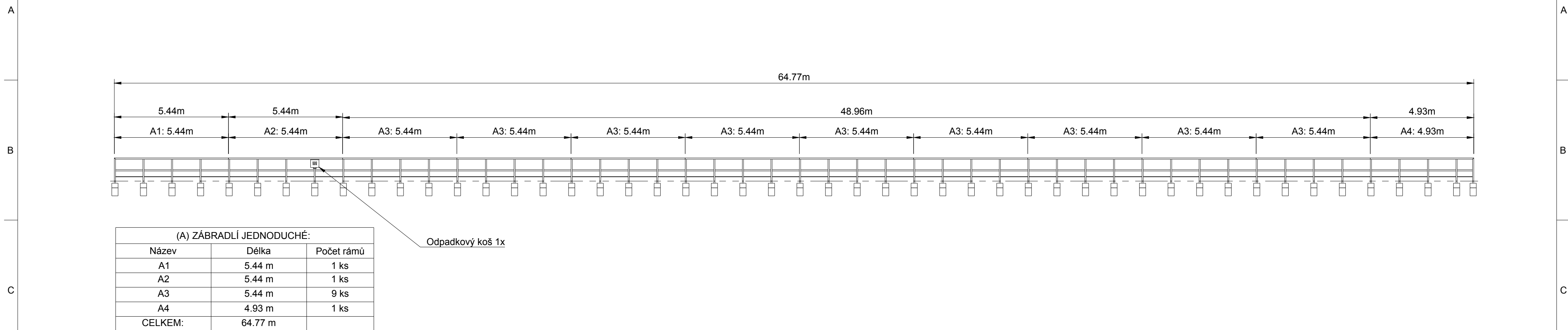


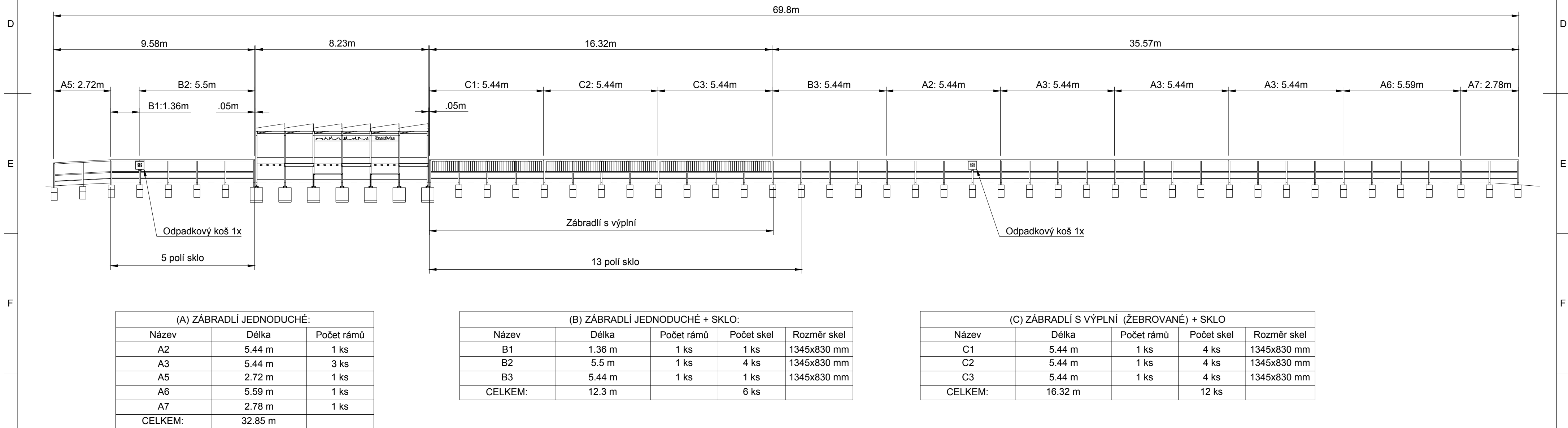
Zastávka: Rektorát VŠB - směr Vřsinská

Nárys (Celkový pohled z kolejiště na zábradlí a přístřešky z kolejiště)



Zastávka: Rektorát VŠB - směr Centrum

Nárys (Celkový pohled z kolejiště na zábradlí a přístřešky z kolejiště)



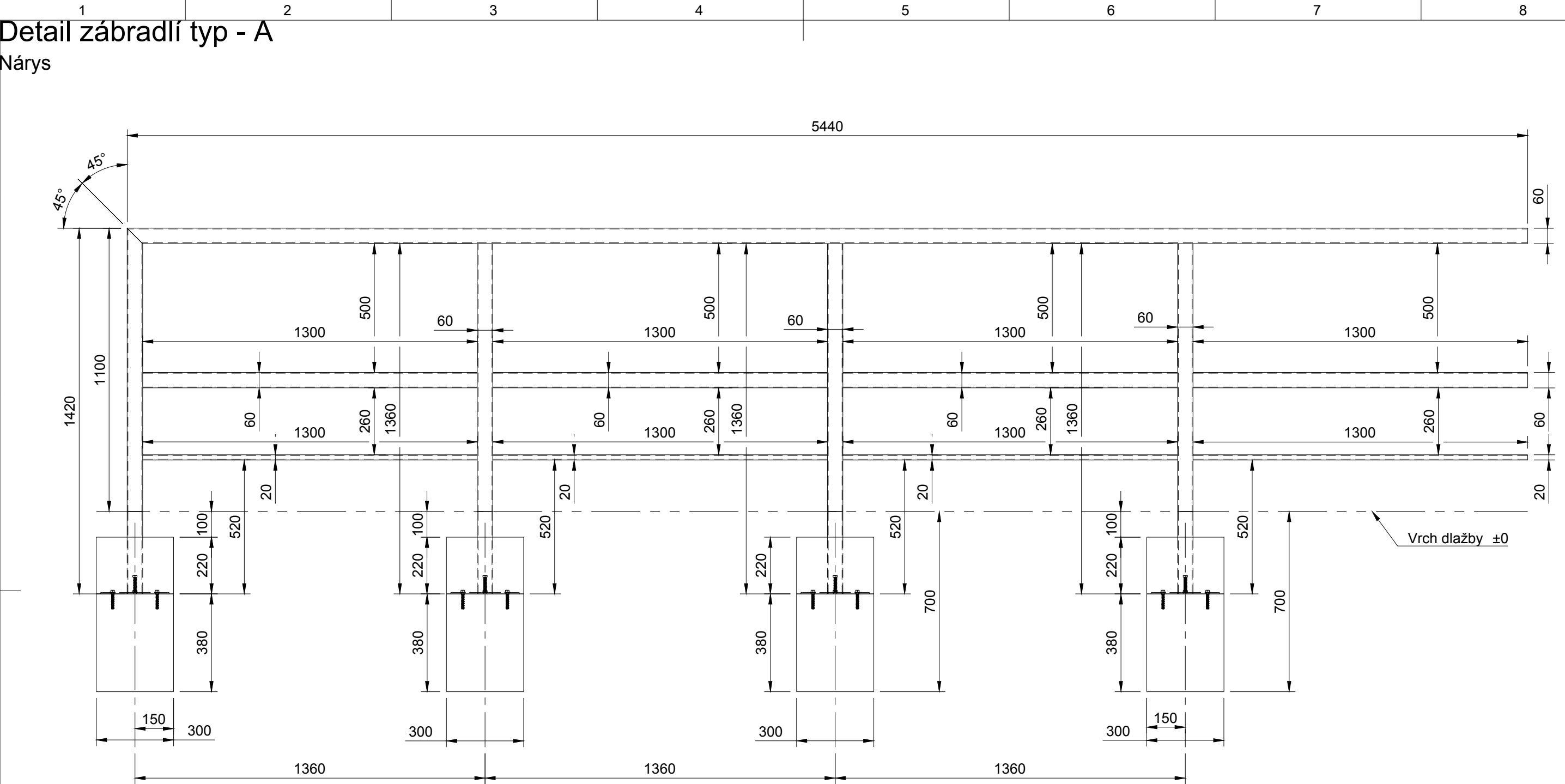
M 1:130

Váhy zábradlí		
A: Jednoduché zábradlí	Hmotnost 5.44 m:	97.5 kg
	Hmotnost 1 m:	17.9 kg
B: Jednoduché zábradlí + sklo	Hmotnost 5.5 m:	187.5 kg
	Hmotnost 1 m:	34.1 kg
C: Zábradlí s výplní + sklo	Hmotnost 5.5 m:	223.7 kg
	Hmotnost 1 m:	40.7 kg

Poznámky :

- Konstrukce rámu zábradlí se skládá z jákových profilů 60x60x3 (ČSN EN 10219-2) a 20x20x3 (ČSN EN 10219-2).
- Zábradlí je opatřeno nátěrem podle SO 654, odstín RAL 7016.
- Bezpečnostní lepené skla WGS číré barvy, o rozměrech 1345x830x8,4 mm.
- Základové patky z betonu C20/25-XF2.
- V místech blízkého kontaktu zábradlí s vozovkou je dodržena normovaná vzdálenost 0,5 m od komunikace, taktéž je dodržena minimální normovaná vzdálenost od osy koleji 1,9 m.

TENTO MATERIÁL OBSAHUJE UŽITNÝ VZOR, ČÍSLO DOKUMENTU: 34127, KTERÉ JE VLASTNICTVÍM MAF-OVA S.R.O., POHRANIČNÍ 1591/139, OSTRAVA – HULVÁKY, IČO: 04073797.			
TENTO MATERIÁL JE DŮŠEVNÍM VLASTNICTVÍM MAF-OVA S.R.O., POHRANIČNÍ 1591/139, OSTRAVA – HULVÁKY, IČO: 04073797, A PODLEŽÁ OBCHODNÍMU TAJEMSTVÍ. VLASTNÍK SI VYHRADŽUJE S TÍMTO TAJEMSTVÍM NAKLÁDAT A JEHO VYUŽITÍ PODLEŽÁ PÍSEMNÉMU SOUHLASU A STANOVENÍM PODMÍNEK.			
VYPRACOVAL: Ing. Denis Bůry		KONTROLOVAL: Martin Florek	
DODAVATEL:		MAF-OVA s.r.o., Pohraniční 1591/139, Ostrava - Hulváky, 70300	
INVESTOR: DPO - Dopravní podnik Ostrava a.s. Poděbradova 494/2, 702 00, Moravská Ostrava STAVBA: SO 653 - Úpravy tramvajových nástupišť		DATUM:	10/2021
		FORMÁT:	A2
Zastávka: Rektorát VŠB		ČÍSLO V.:	1



Nářezový plán				
Norma	Materiál	Úhel (°)	Délka (mm)	Počet (ks)
ČSN EN 10219-2	Jákel 60x60x3	0°/45°	5440	1
ČSN EN 10219-2	Jákel 60x60x3	0°/45°	1420	1
ČSN EN 10219-2	Jákel 60x60x3	0°/0°	1360	3
ČSN EN 10219-2	Jákel 60x60x3	0°/0°	1300	4
ČSN EN 10219-2	Jákel 20x20x3	0°/0°	1300	4

Spojovací materiál		
Název	Rozměr (mm)	Počet (ks)
Kotevní šroub, ETA-17/0806, R-LX-10X065-HF-ZP	Ø10 x 65	8
DIN 933, Šrouby se šestihrannou hlavou, Ocel 8.8	M10 x 30	8
DIN 929, Navařovací matice M10	M10	8

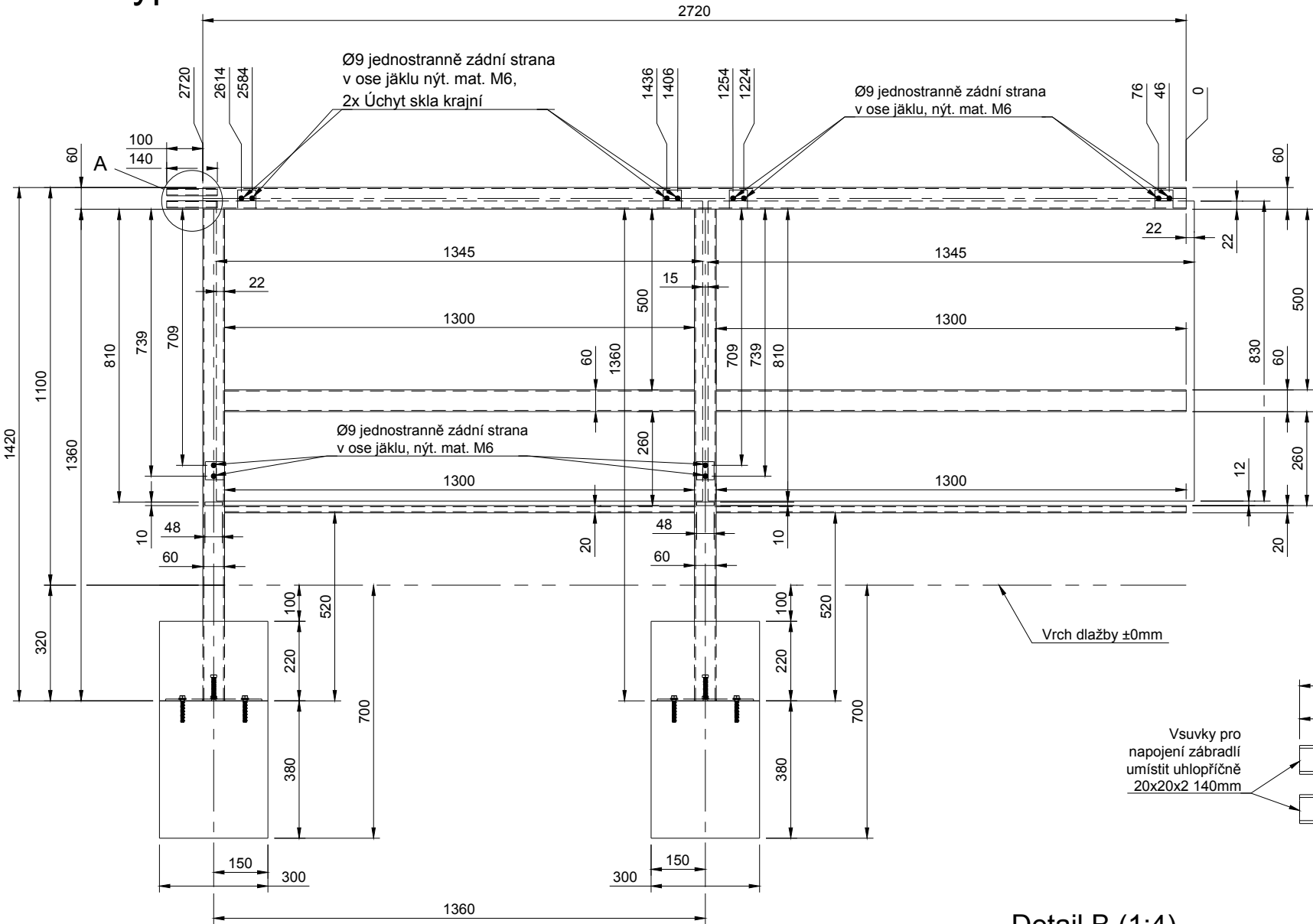
Seznam výpalku				
Číslo dílu	Název	Materiál	Rozměr (mm)	Počet (ks)
Z1	Ustavovací patka	plech 5mm	200 x 200	4

TENTO MATERIÁL JE DUŠEVNÍM VLASTNICTVÍM MAF-OVA S.R.O., POHRANIČNÍ 1591/139, OSTRAVA – HULVÁKY, IČO: 04073797, A PODLÉHÁ OBCHODNÍMU TAJEMSTVÍ. VLASTNÍK SI VYHRADŽUJE S TÍMTO TAJEMSTVÍM NAKLÁDAT A JEHO VYUŽITÍ PODLÉHÁ PÍSEMNÉMU SVOLENÍ A STANOVENÍ PODMÍNEK.					
VYPRACOVAL: Ing. Denis Bůry		KONTROLOVAL: Martin Florek		MAF-OVA s.r.o. Pohraniční 1591/139 Ostrava, 70300	
DODAVATEL:	MAF-OVA s.r.o., Pohraniční 1591/139, Ostrava - Hulváky, 70300				
INVESTOR:		DPO - Dopravní podnik Ostrava a.s. Poděbradova 494/2, 702 00, Moravská Ostrava		DATUM:	10/2021
STAVBA:		SO 653 - Úpravy tramvajových nástupišť		FORMÁT:	A3
Detail zábradlí typ - A				ČÍSLO V.:	5

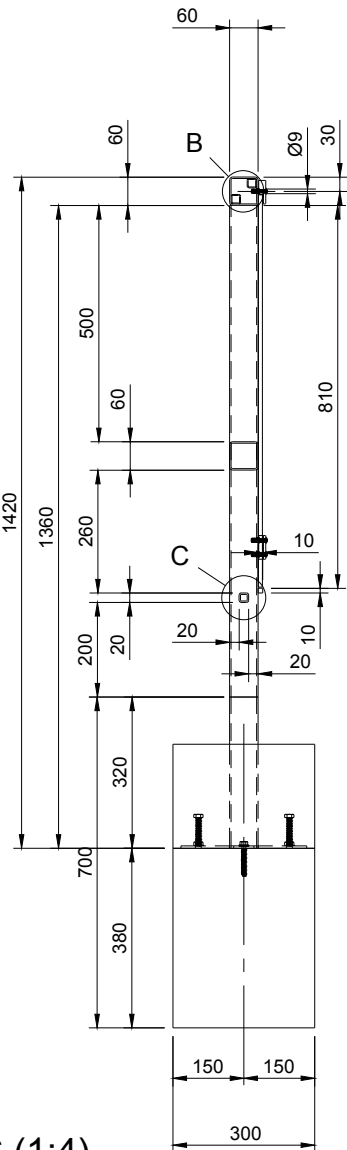
M 1:16

Detail zábradlí typ - B

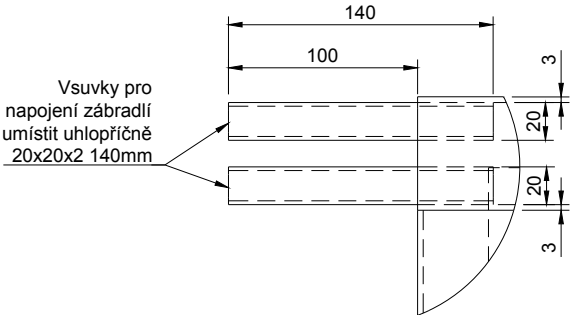
Nárys



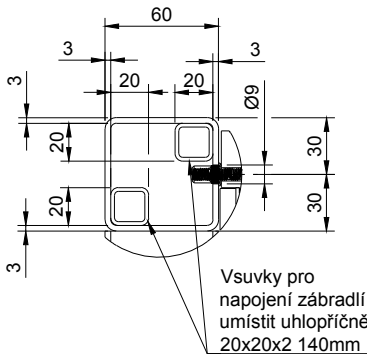
Levý bokorys



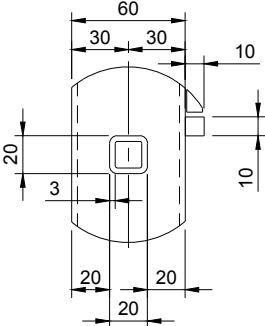
Detail A (1:4)



Detail B (1:4)



Detail C (1:4)



Seznam doplnků			
Název	Materiál	Rozměr (mm)	Počet (ks)
Bezpečnostní lepené skla WGS čiré barvy, tloušťka 8,4 mm	2x Sklo 4mm + PVB 0,4 mm	1345 x 830 x 8,4	2x
Úchyt skla krajní	MELEN PE- HD 15mm	50 x 50 x 15	5x
Úchyt skla středový	MELEN PE- HD 15mm	50 x 50 x 15	1x

Nářezový plán				
Norma	Materiál	Úhel (°)	Délka (mm)	Počet (ks)
ČSN EN 10219-2	Jákel 60x60x3	0°/0°	2720	1
ČSN EN 10219-2	Jákel 60x60x3	0°/0°	1360	2
ČSN EN 10219-2	Jákel 60x60x3	0°/0°	1300	2
ČSN EN 10219-2	Jákel 20x20x3	0°/0°	1300	2
ČSN EN 10025-2	Tyč čtvercová válcovaná za tepla	0°/0°	48	4

Seznam výpalku				
Číslo dílu	Název	Materiál	Rozměr (mm)	Počet (ks)
Z1	Ustavovací patka	plech 5mm	200 x 200	2

Spojovací materiál		
Název	Rozměr (mm)	Počet (ks)
Kotevní šroub, ETA-17/0806, R-LX-10X065-HF-ZP	Ø10 x 65	4
DIN 933, Šroub s šestihrannou hlavou, Ocel 8.8	M10 x 60	4
DIN 929, Navařovací matice M10	M10	4
DIN 7380, Šroub imbus s půlkulatou hlavou a límcem, Ocel 8.8	M6 x 30	12
FTTZ, Maticový nýt s plochou vroubkovanou hlavou a částečným vroubkováním M6	M6	12

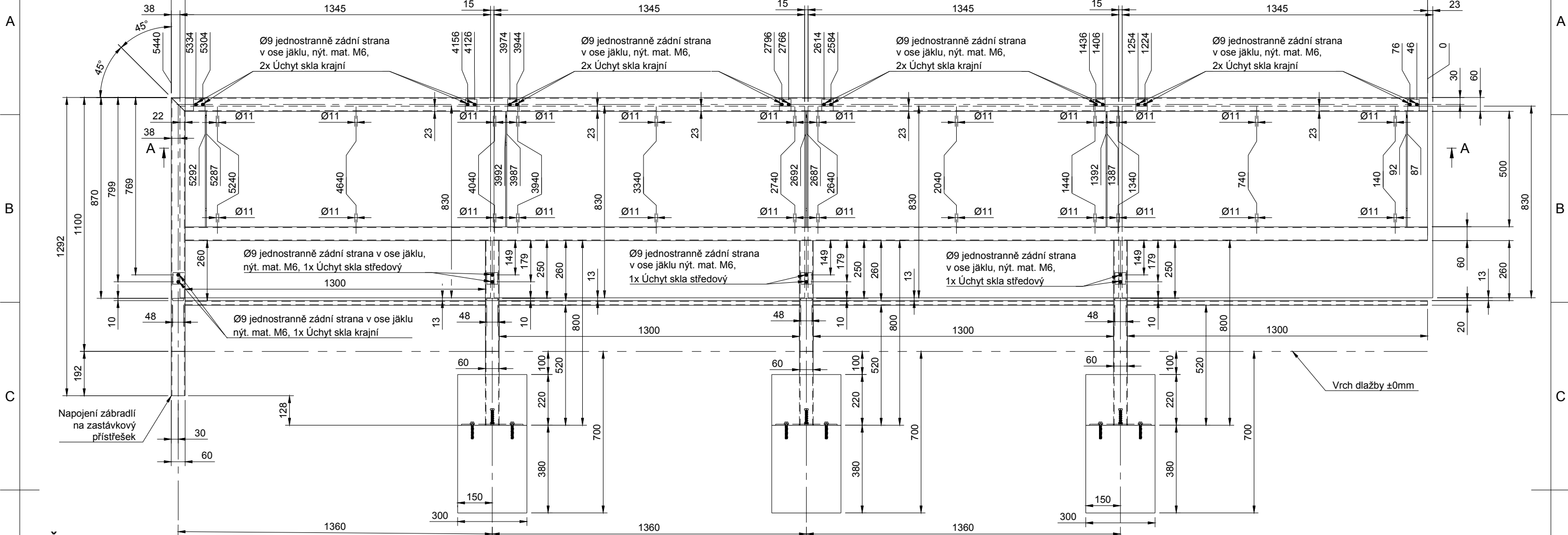
M 1:16

TENTO MATERIÁL JE DUŠEVNÍM VLASTNICTVÍM MAF-OVA S.R.O., POHRANIČNÍ 1591/139, OSTRAVA – HULVÁKY, IČO: 04073797, A PODLÉHÁ OBCHODNÍMU TAJEMSTVÍ. VLASTNÍK SI VYHRAŽUJE S TÍMTO TAJEMSTVÍM NAKLÁDAT A JEHO VYUŽITÍ PODLÉHÁ PÍSEMNÉMU SOVOLENÍ A STANOVENÍ PODMÍNEK.

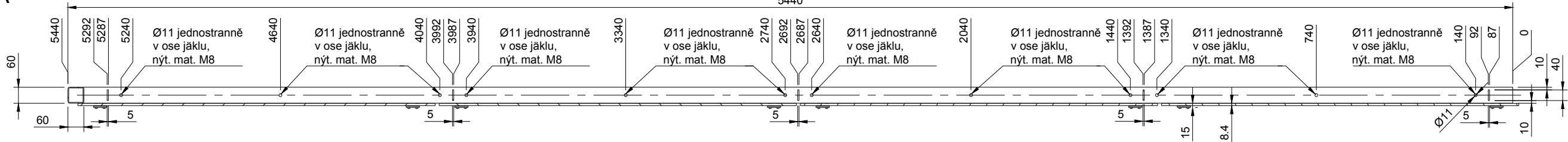
VYPRACOVAL: Ing. Denis Bůry		KONTROLOVAL: Martin Florek	MAF-OVA s.r.o. Pohraniční 1591/139 Ostrava, 70300	
DODAVATEL:	MAF-OVA s.r.o., Pohraniční 1591/139, Ostrava - Hulváky, 70300			
INVESTOR:	DPO - Dopravní podnik Ostrava a.s. Poděbradova 494/2, 702 00, Moravská Ostrava SO 653 - Úpravy tramvajových nástupišť		DATUM:	10/2021
STAVBA:			FORMÁT:	A3
Detail zábradlí typ - B			ČÍSLO V.:	6

Detail zábradlí typ - C

Nárys



Řez A-A



Nářezový plán				
Norma	Materiál	Úhel (°)	Délka (mm)	Počet (ks)
ČSN EN 10219-2	Jákel 60x60x3	0°/45°	5440	1
ČSN EN 10219-2	Jákel 60x60x3	0°/0°	5380	1
ČSN EN 10219-2	Jákel 60x60x3	0°/45°	1290	1
ČSN EN 10219-2	Jákel 60x60x3	0°/0°	800	3
ČSN EN 10219-2	Jákel 20x20x3	0°/0°	1300	4
ČSN EN 10025-2	Tyč čtvercová válcovaná za tepla	0°/0°	48	4

Seznam doplnků			
Název	Materiál	Rozměr (mm)	Počet (ks)
Bezpečnostní lepené skla WGS čiré barvy, tloušťka 8,4 mm	2x Sklo 4mm + PVB 0,4 mm	1345 x 830 x 8,4	4x
Úchyt skla krajní	MELEN PE- HD 15mm	50 x 50 x 15	9x
Úchyt skla středový	MELEN PE- HD 15mm	50 x 50 x 15	3x

Spojovací materiál			
Název	Rozměr (mm)	Počet (ks)	
Kotevní šroub, ETA-17/0806, R-LX-10X065-HF-ZP	Ø10 x 65	6	
DIN 933, Šroub s šestihrannou hlavou, Ocel 8.8	M10 x 60	6	
DIN 929, Navařovací matice M10	M10	6	
DIN 7380, Šroub imbus s půlkulatou hlavou a límcem, Ocel 8.8	M6 x 30	24	
FTTZ, Maticový nýt s plochou vroubkovanou hlavou a částečným vroubkováním M6	M6	24	
FTTZ, Maticový nýt s plochou vroubkovanou hlavou a částečným vroubkováním M8	M8	24	

Seznam výpalků				
Číslo dílu	Název	Materiál	Rozměr (mm)	Počet (ks)
Z1	Ustavovací patka	plech 5mm	200 x 200	3

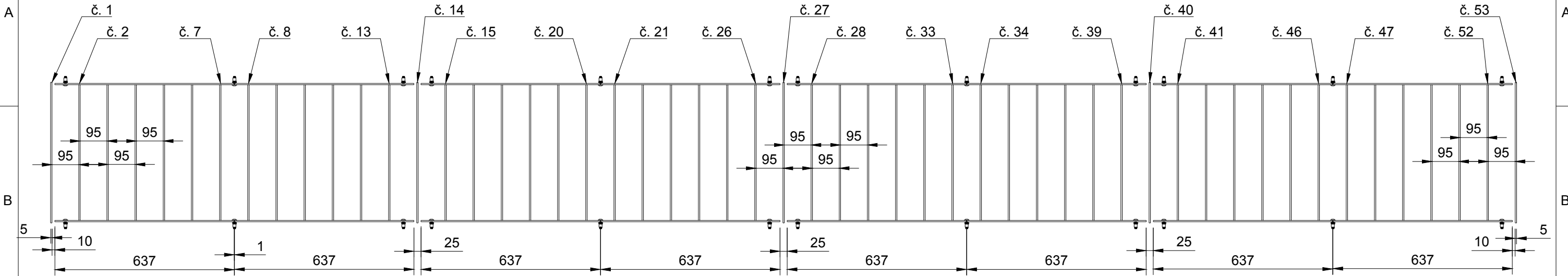
Seznam výpalků výplní (možné varianty obsahu zábradlí)				
Číslo dílu	Název	Materiál	Rozměr (mm)	Počet (ks)
Panorama 1 č.: 1, 14, 27, 40, 53	Výpalek výplně zábradlí	plech 5mm	500 x 40	5
Panorama 2 č.: 54, 67, 80, 93, 106	Výpalek výplně zábradlí	plech 5mm	500 x 40	5
Panorama 3 č.: 107, 120, 133, 146, 159	Výpalek výplně zábradlí	plech 5mm	500 x 40	5
Panorama 3 č.: 160, 173, 186, 199, 212	Výpalek výplně zábradlí	plech 5mm	500 x 40	5

TENTO MATERIÁL JE DUŠEVNÍM VLASTNICTVÍM MAF-OVA S.R.O., POHRANIČNÍ 1591/139, OSTRAVA – HULVÁKY, IČO: 04073797, A PODLÉHÁ OBCHODNÍMU TAJEMSTVÍ. VLASTNÍK SI VYHRAŽUJE S TÍMTO TAJEMSTVÍM NAKLÁDAT A JEHO VYUŽITÍ PODLÉHÁ PÍSEMNÉMU SOVOLENÍ A STANOVENÍ PODMÍNEK.

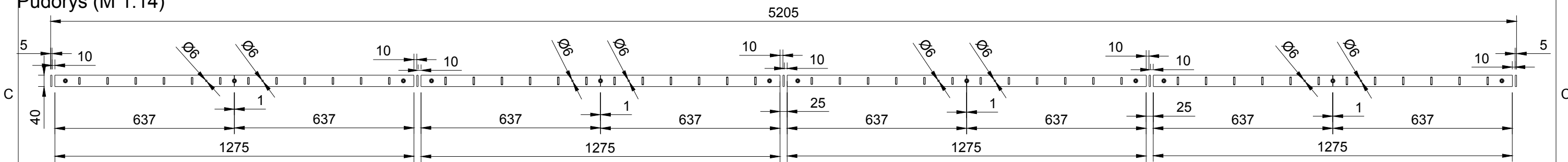
VYPRACOVAL: Ing. Denis Bůry		KONTROLOVAL: Martin Florek		MAF-OVA s.r.o. Pohraniční 1591/139 Ostrava, 70300	
DODAVATEL:	MAF-OVA s.r.o., Pohraniční 1591/139, Ostrava - Hulváky, 70300				
INVESTOR:		DPO - Dopravní podnik Ostrava a.s. Poděbradova 494/2, 702 00, Moravská Ostrava SO 653 - Úpravy tramvajových nástupišť		DATUM:	10/2021
STAVBA:				FORMÁT:	A3
Detail zábradlí typ - C				ČÍSLO V.: 7	

Detail zábradlí typu - C žebrovaná výplň Panorama 1 (1/4)

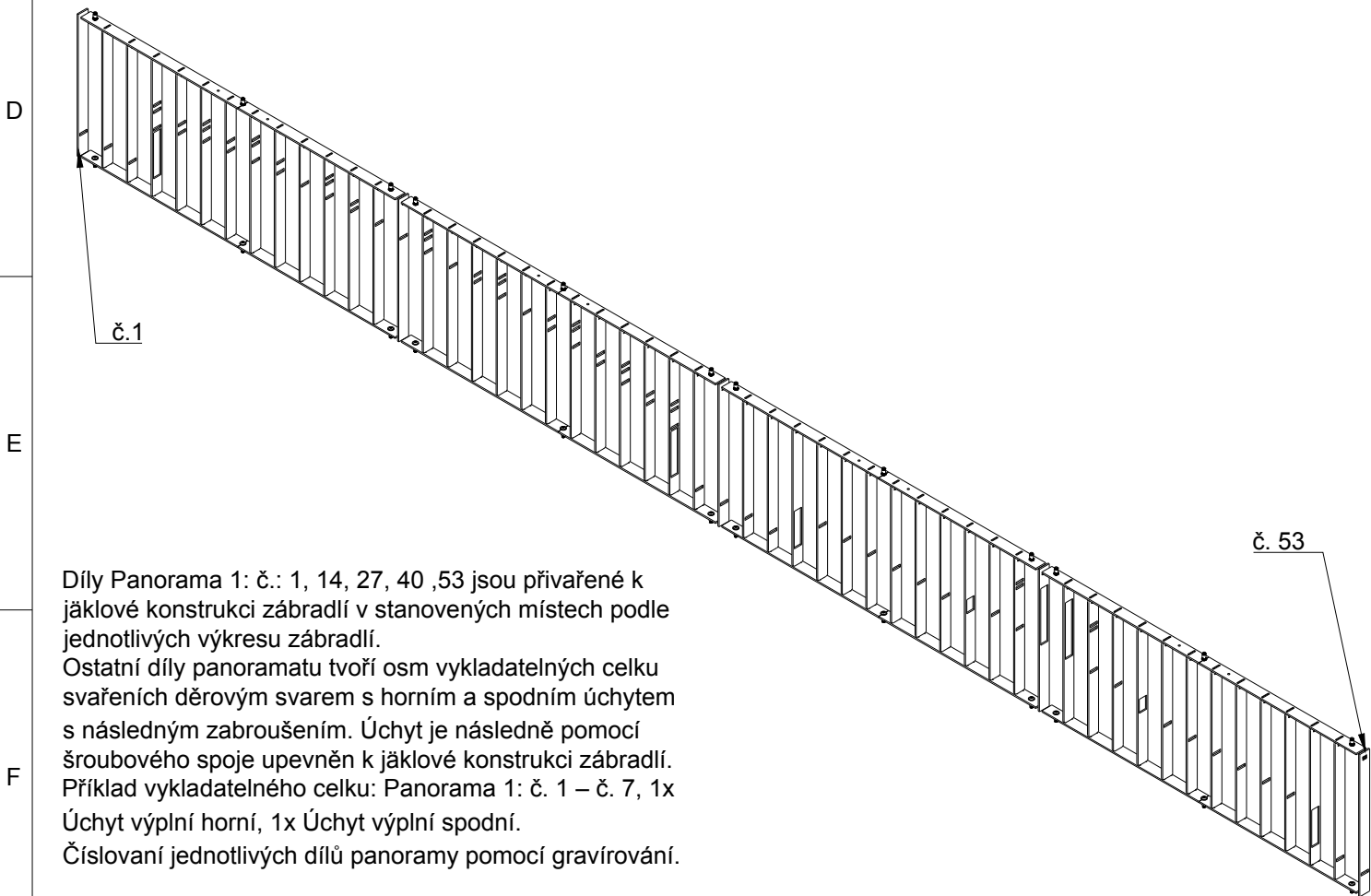
Půdorys v rozloženém tvaru (M 1:14)



Půdorys (M 1:14)



Prostorový pohled (M 1:20)



Díly Panorama 1: č.: 1, 14, 27, 40 ,53 jsou přivařené k jáklové konstrukci zábradlí v stanovených místech podle jednotlivých výkresu zábradlí. Ostatní díly panoramatu tvoří osm vykladatelných celku svařených děrovým svarem s horním a spodním úchyt s následným zabroušením. Úchyt je následně pomocí šroubového spoje upevněn k jáklové konstrukci zábradlí. Příklad vykladatelného celku: Panorama 1: č. 1 – č. 7, 1x Úchyt výplní horní, 1x Úchyt výplní spodní. Číslování jednotlivých dílů panoramy pomocí gravírování.

Seznam výpalku			
Název	Materiál	Rozměr (mm)	Počet (ks)
Úchyt výplní horní	plech 5mm	636.90 x 40	8
Úchyt výplní spodní	plech 5mm	636.90 x 40	8
Panorama 2: č.: 54, 67, 80, 93, 106	plech 5mm	500 x 40	5
Panorama 2: č. 55 - č. 66	plech 5mm	488 x 40	12
Panorama 2: č. 68 - č. 79	plech 5mm	488 x 40	12
Panorama 2: č. 81 - č. 92	plech 5mm	488 x 40	12
Panorama 2: č. 94 - č. 105	plech 5mm	488 x 40	12

Spojovací materiál			
Název		Rozměr (mm)	Počet (ks)
DIN 7380, Šroub imbus s půlkulatou hlavou a límcem, Ocel 8.8		M8 x 30	24
FTTZ, Maticový nýt s plochou vroubkovanou hlavou a částečným vroubkováním M8		M8	24

TENTO MATERIÁL OBSAHUJE UŽITNÝ VZOR, ČÍSLO DOKUMENTU: 34127, KTERÉ JE VLASTNICTVÍM MAF-OVA S.R.O., POHRANIČNÍ 1591/139, OSTRAVA – HULVÁKY, IČO: 04073797.			
TENTO MATERIÁL JE DUŠEVNÍM VLASTNICTVÍM MAF-OVA S.R.O., POHRANIČNÍ 1591/139, OSTRAVA – HULVÁKY, IČO: 04073797, A PODLÉHÁ OBCHODNÍMU TAJEMSTVÍ. VLASTNÍK SI VYHRADZUJE S TÍMTO TAJEMSTVÍM NAKLÁDAT A JEHO VYUŽITÍ PODLÉHÁ PÍSEMNÉMU SVOLENÍ A STANOVENÍ PODMÍNEK.			
VYPRACOVAL: Ing. Denis Bůry		KONTROLOVAL: Martin Florek	
DODAVATEL:		MAF-OVA s.r.o., Pohraniční 1591/139, Ostrava - Hulváky, 70300	
INVESTOR:		DPO - Dopravní podnik Ostrava a.s. Poděbradova 494/2, 702 00, Moravská Ostrava	
STAVBA:		SO 653 - Úpravy tramvajových nástupišť	
Detail zábradlí typ - C, žebrovaná výplň Panorama 1 (1/4)		ČÍSLO V.: 8	